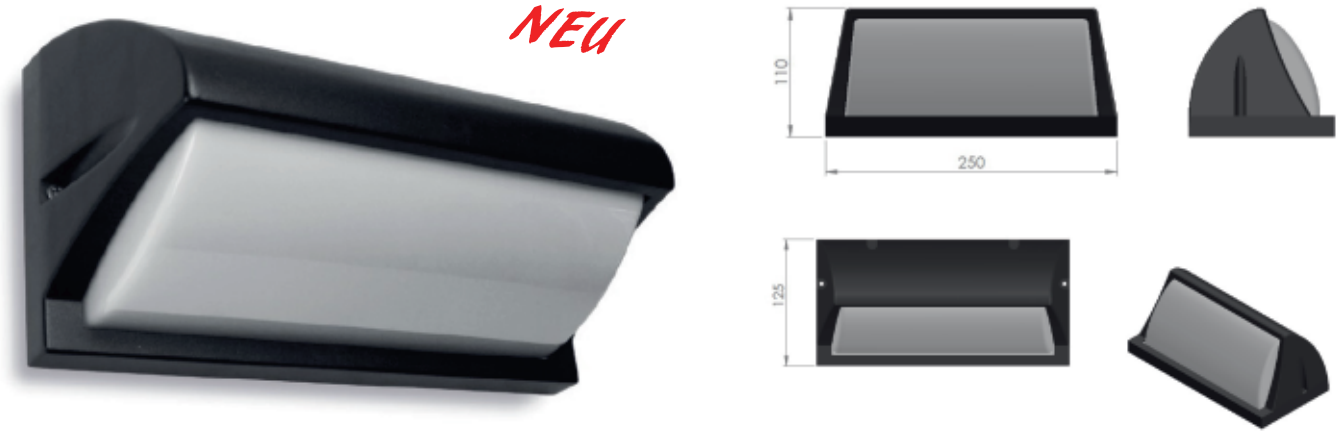


ATHOS Wall LED Sicherheits- Leuchte SERIE ISM

ATHOS Wall

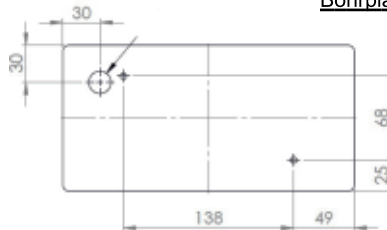
Wetterfeste hochwertige Aluminium Druckgussleuchte in Schutzart IP65 . Durch die Kombination intelligenter DRIVER und abgestimmter LED Technik erreicht Athos hohe Lichtströme im Netzbetrieb , und senkt diese parallel mit ihrer Leistung im Notlicht- (DC) betrieb ab. Diese DUALFUNKTION ermöglicht ein breites Anwendungsgebiet . Athos ist in der Allgemeinbeleuchtung ebenso elegant einsetzbar wie in Notlichtanwendungen. Abdeckung opal und Lichtstreuend. ; Schutzklasse I, Leistungsstarke LED's, geeignet zur gleichmäßigen, blendungsarmen Flächenbeleuchtung.



Technische Daten:

Gehäuse : Aluminium Druckguss
 Farbe : Schwarz (option weiß)
 Abdeckung: Polycarbonat, opal
 Blende : Aluminium Druckguss
 Schutzart : IP65
 Schutzklasse: I
 Schlagfestigkeit: IK8
 Montage : Wandmontage
 Maße : L=250mm H=125mm T=110mm

Bohrplan:



ISM LEUCHTE ISM Serie SICHERHEITS

Artikel für die Notbeleuchtung 4000H :

Artikel Nr. <small>flache Haube:</small>	Beschreibung :	NOTLICHT - Technik :
ISM-ATWPA300	EZB-Leuchte :AUTOTEST 3h DL schaltbar	Netz : 3W 360Lm ; NOT: 1,4W 160Lm
ISM-ATWPA3DA00	EZB-Leuchte für ISM-Z64 :AUTOTEST 3h DL schaltbar, DLI Schnittstelle	Netz : 3W 360Lm ; NOT: 1,4W 160Lm
ISM-ATWPZB00	ZB-Leuchte : zentrale Versorgung 230V AC/DC	200-600lm (2-6W)
ISM-ATWPZBSE00	ZB-Leuchte für ISM-FAS2x0 : zentrale Versorgung 230V AC/DC + FAS SELECTA Baustein	200-600lm (2-6W)

Artikel Nr. <small>Zubehör :</small>	Beschreibung :
ISM-ATWZ1	Schutzkorb / 300 x 230 x 125 (145)mm