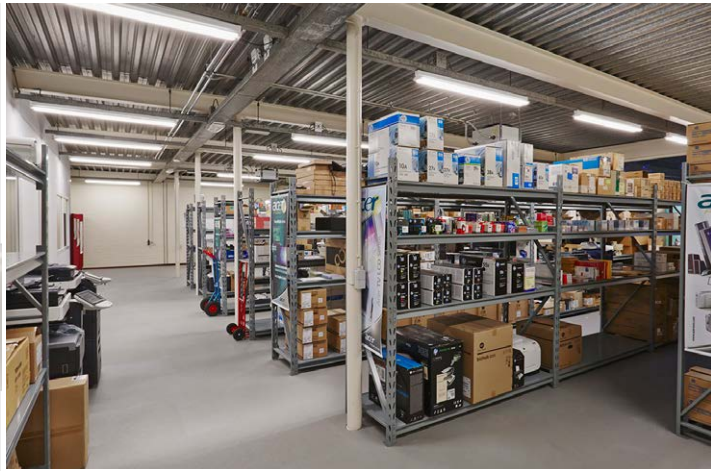


**NEU**



## Universal T8 LED Röhre

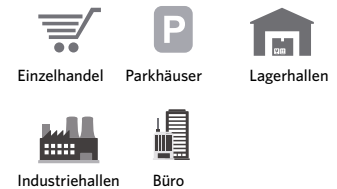
### Fakten

- Hoher Lichtstrom und hohe Effizienz bis zu 125 lm/W
- Lebensdauer bis zu 40.000 Stunden
- Inklusive Starter-Ersatz
- Sicherheits-Endkappen für höchste Sicherheit bei Installation
- Einzigartige und patentierte "oneTLED" Technologie
- Kürzestes Endkappen

### Vorteile

- Die LED Röhre für alle Installationen, kompatibel mit elektronischen und magnetischen Vorschaltgeräten
- Mühelose Installation
- Echte "plug & play" Lösung für LED Röhren
- Energieeinsparung bis zu 65% im Vergleich zu Leuchtstofflampen

### Anwendungsmöglichkeiten



SICHERE UND EINFACHE INSTALLATION: NUTZUNG MIT LED-STARTER

Unsere LED-Leuchtstofflampen sind NICHT für eine Reihenschaltung geeignet.

### Artikeldaten

Artikelnummer	Artikelbeschreibung	Spannung (V)	Ersatz für (W)	Watt (W)	Lumen	Lichtausbeute (lm/W)	Eingangsstrom	CRI	CCT (K)	Lebensdauer (L70B50)	Gewicht (g/st)	Energie Klasse
140056692	LED P T8 Uni 1200 16.5W 100pct 3000K CT	220-240	100% FLS 36W	16.5W	2.000	125	EM:0.08A HF:0.35A	>80	3000	40.000	329	A+
140056693	LED P T8 Uni 1200 16.5W 100pct 4000K CT	220-240	100% FLS 36W	16.5W	2.000	125	EM:0.08A HF:0.35A	>80	4000	40.000	329	A+
140056694	LED P T8 Uni 1200 16.5W 100pct 6500K CT	220-240	100% FLS 36W	16.5W	2.000	125	EM:0.08A HF:0.35A	>80	6500	40.000	329	A+
140056695	LED P T8 Uni 1500 24.5W 100pct 3000K CT	220-240	100% FLS 58W	24.5W	3.000	122	EM:0.11A HF:0.51A	>80	3000	40.000	483	A+
140056696	LED P T8 Uni 1500 24.5W 100pct 4000K CT	220-240	100% FLS 58W	24.5W	3.000	122	EM:0.11A HF:0.51A	>80	4000	40.000	483	A+
140056697	LED P T8 Uni 1500 24.5W 100pct 6500K CT	220-240	100% FLS 58W	24.5W	3.000	122	EM:0.11A HF:0.51A	>80	6500	40.000	483	A+

Nicht für den Einsatz an dimmbaren Vorschaltgeräten geeignet (kann zur erheblichen Reduzierung der Lebensdauer führen). Die Lichtausbeute kann je nach Leuchtentyp und Vorschaltgerät abweichen.

#### Technische Daten

Frequenz (Hz)	50 / 60
Ein-/Aus-Zyklen	50.000
Abstrahlwinkel (°)	160
Beschlag	G13
Dimmbar	Nein
Betriebstemperatur	-20 ~ +40°C
Farbe	Weiß
Anwendungstemperatur	25°C
Lagertemperatur	-25 ~ +50°C

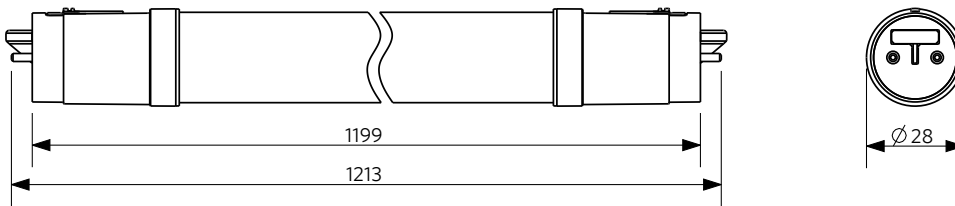


# Verpackungsinformationen

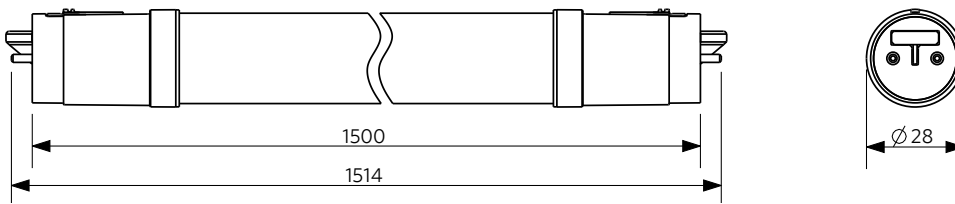
Artikel		Einzelkarton (1 Stück/Karton)			Umverpackung (25 Stück/Karton)		
Artikelnummer	Artikelbeschreibung	Abmessungen (mm) (HxBxL)	Bruttogewicht (kg)	EAN1	Abmessungen (mm) (HxBxL)	Bruttogewicht (kg)	EAN2
140056692	LED P T8 Uni 1200 16.5W 100pct 3000K CT	29x29x1280	0,38	6956712690012	160x165x1290	11,0	6956712693327
140056693	LED P T8 Uni 1200 16.5W 100pct 4000K CT	29x29x1280	0,38	6956712690029	160x165x1290	11,0	6956712693334
140056694	LED P T8 Uni 1200 16.5W 100pct 6500K CT	29x29x1280	0,38	6956712690036	160x165x1290	11,0	6956712693341
140056695	LED P T8 Uni 1500 24.5W 100pct 3000K CT	29x29x1580	0,48	6956712690043	160x165x1590	15,0	6956712693358
140056696	LED P T8 Uni 1500 24.5W 100pct 4000K CT	29x29x1580	0,48	6956712690050	160x165x1590	15,0	6956712693365
140056697	LED P T8 Uni 1500 24.5W 100pct 6500K CT	29x29x1580	0,48	6956712690067	160x165x1590	15,0	6956712693372

## Produktmaße (mm)

LED P T8 Uni 1200

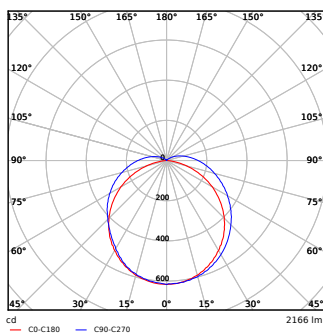


LED P T8 Uni 1500

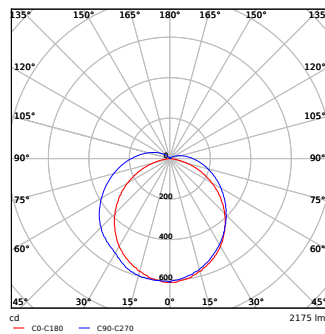


## Lichttechnische Daten

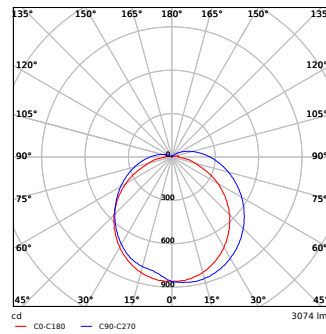
LED-P-T8-Uni-1200-16.5W-100pct-3000K



LED-P-T8-Uni-1200-16.5W-100pct-6500K



LED-P-T8-Uni-1500-24.5W-100pct-3000K



LED-P-T8-Uni-1500-24.5W-100pct-4000K

